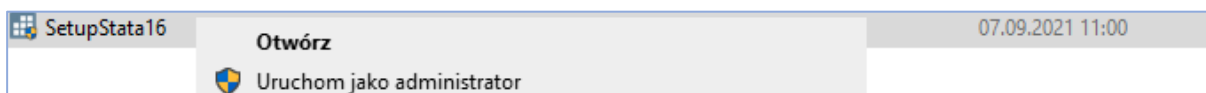


Instrukcja instalacji programu *Stata*

przygotowana na przykładzie wersji STATA SE 16

1. W celu instalacji programu Stata, należy w pierwszej kolejności pobrać plik instalacyjny ze strony www.sgh.waw.pl/programy.
2. Po otwarciu folderu zawierającego pobrany plik instalacyjny, należy kliknąć na nazwę pliku prawym przyciskiem myszy i z listy rozwijanej wybrać opcję **Uruchom jako administrator** (Rys. 1).

Rys. 1



3. Uruchomione zostanie okno powitalne. Po zapoznaniu się z informacją wstępną należy kliknąć **Next >** (Rys. 2).

Rys. 2



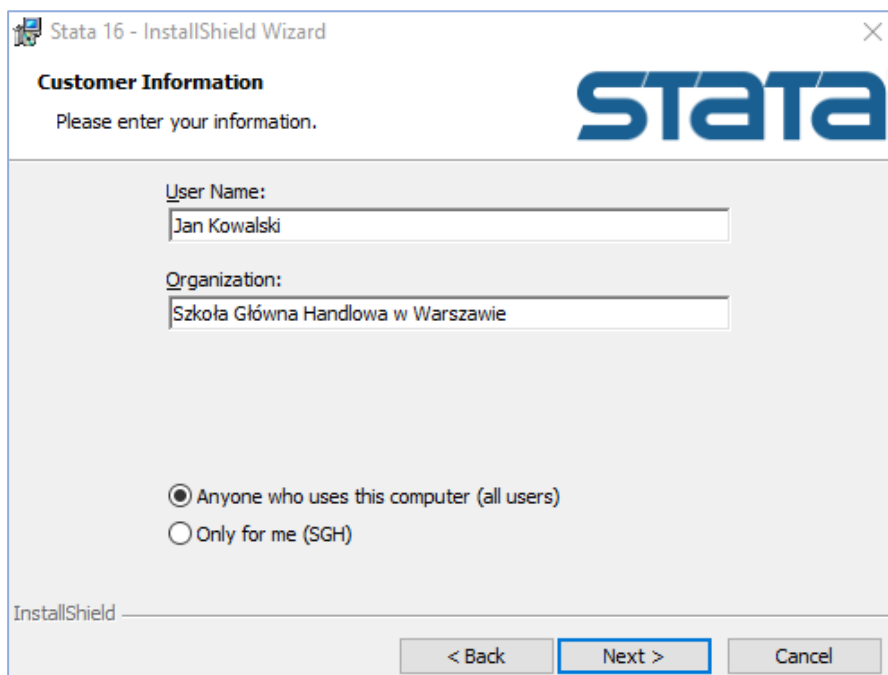
4. Następnie należy zapoznać się z warunkami licencji i zaakceptować je, zaznaczając opcję **I accept the license agreement**. W celu przejścia do kolejnego kroku, należy kliknąć **Next >** (Rys. 3).

Rys. 3



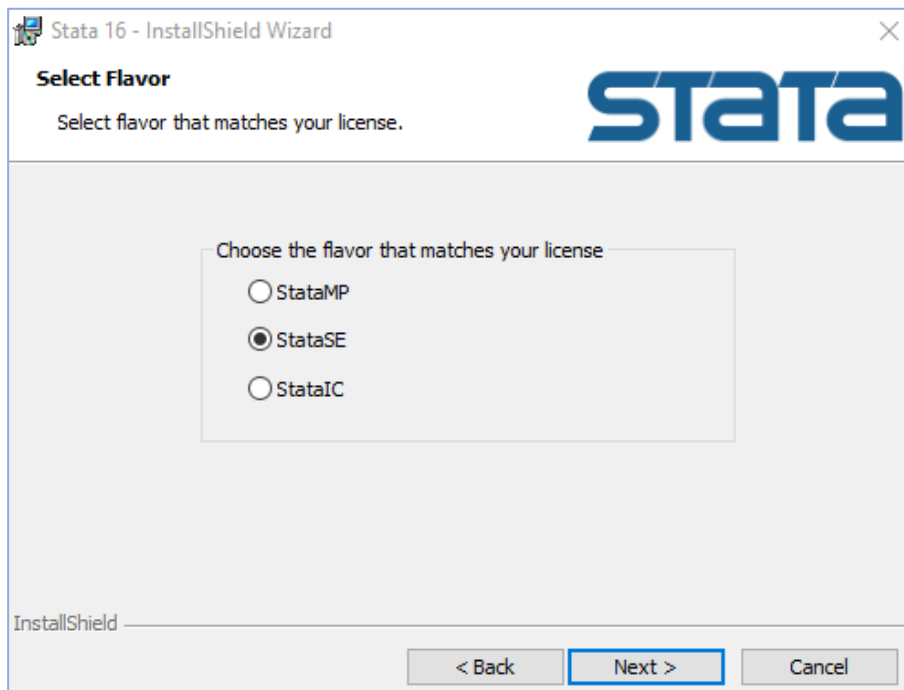
5. W kolejnym kroku należy uzupełnić wymagane dane (imię i nazwisko oraz nazwę organizacji). Ponadto można wybrać, czy instalacja dotyczy wyłącznie konkretnego użytkownika (instalacja przypisana do profilu), czy wszystkich użytkowników tego komputera (Rys. 4).

Rys. 4



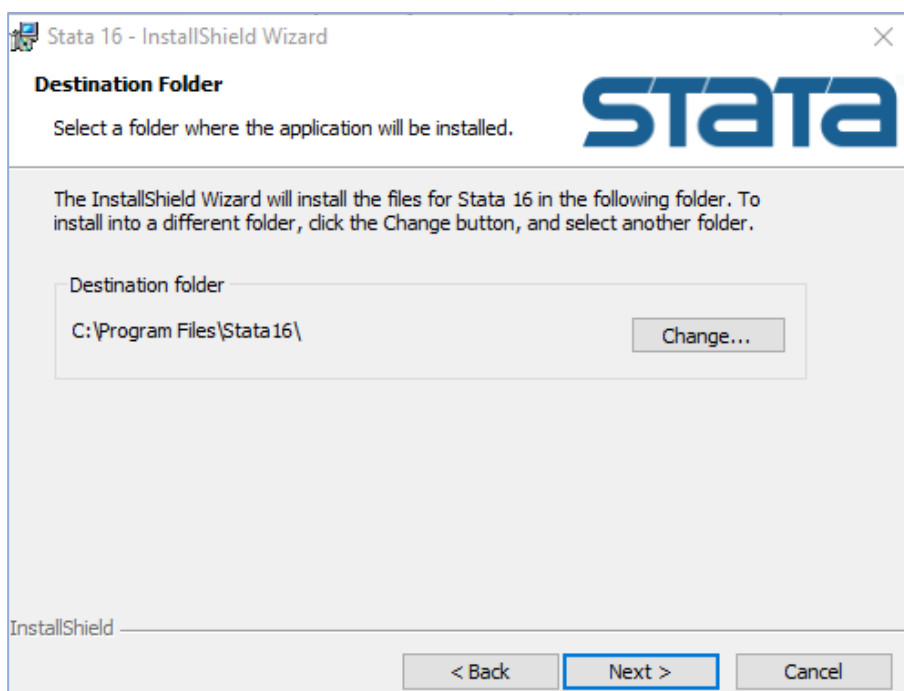
6. W kolejnym kroku w oknie Instalatora pojawi się informacja o wyborze trybu instalacji programu. Należy wybrać wersję zgodną z tą, do której udostępniony nam został klucz instalacyjny (w tym przypadku jest to **Stata/SE**) (Rys. 5).

Rys. 5



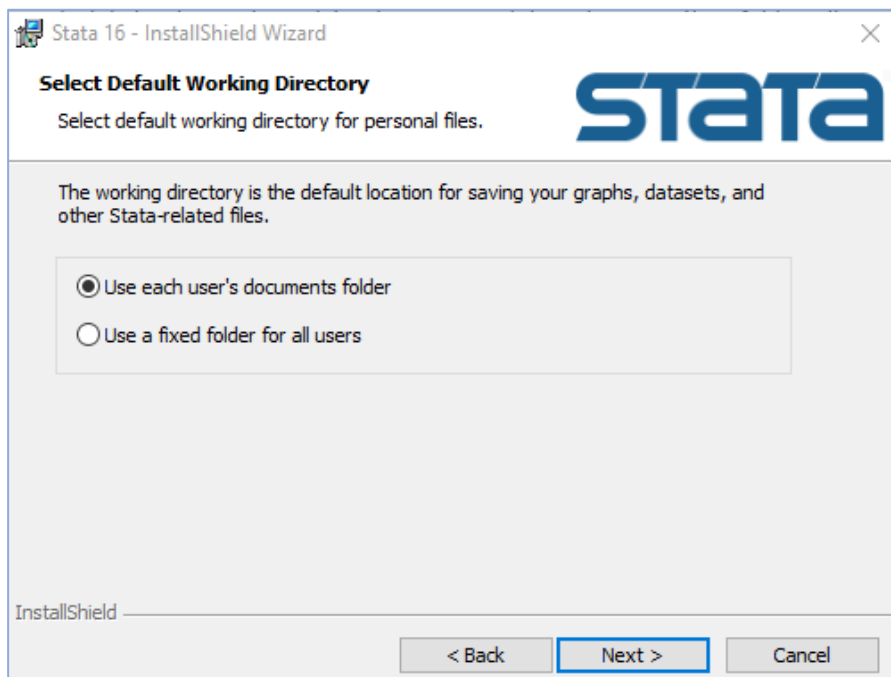
7. Następnie należy wybrać folder na dysku twardym komputera, na którym ma zostać zainstalowany program. Zmiany można dokonać, klikając przycisk **Browse** i przechodząc do preferowanej lokalizacji. Następnie nacisnąć **Next >**, aby przejść dalej (Rys. 6).

Rys. 6



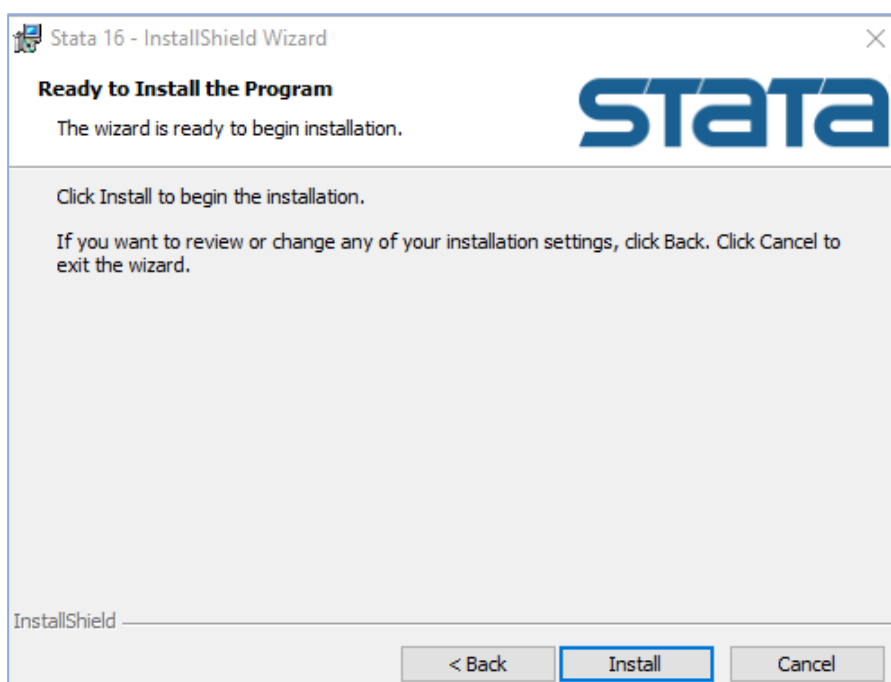
8. Należy wybrać jedną z dwóch opcji: zapis plików programu w folderach na poszczególnych kontach lokalnych użytkowników komputera lub jeden wspólny folder dla wszystkich użytkowników (Rys. 7).

Rys. 7



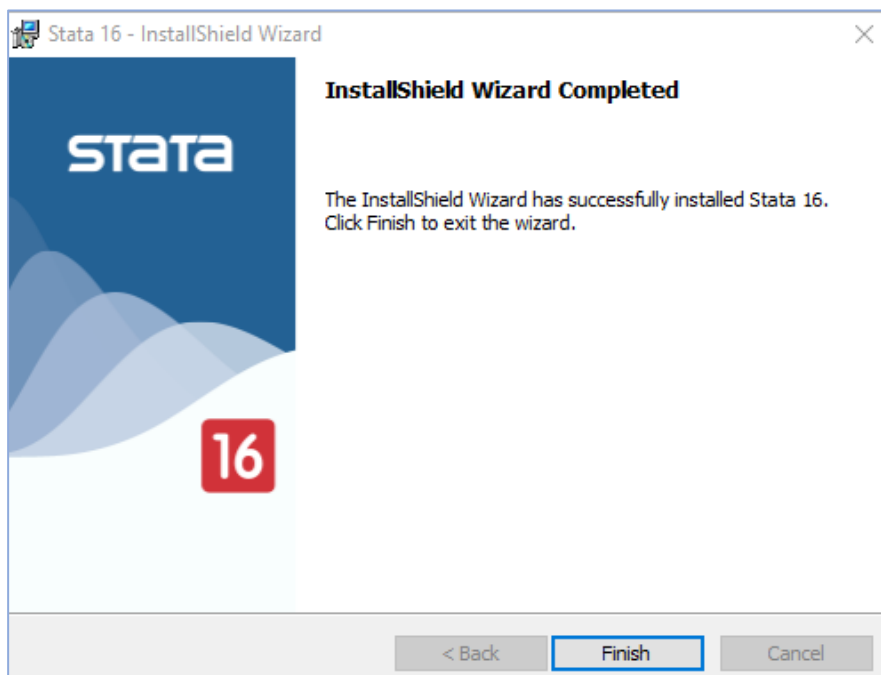
9. Program jest gotowy do instalacji. Można cofnąć się do poprzednich kroków w celu zmiany wprowadzonych danych. Aby zainstalować program, należy kliknąć **Next >/Install** (Rys. 8).

Rys. 8



10. Po zakończeniu instalacji należy kliknąć **Finish**. To spowoduje zamknięcie Instalatora (Rys. 9).

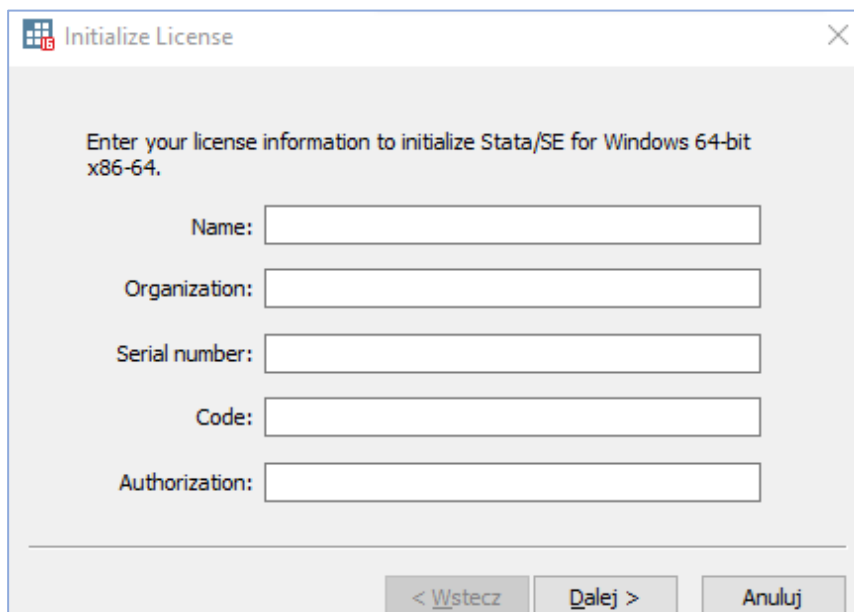
Rys. 9



11. W celu aktywowania licencji należy uruchomić zainstalowany program (np. wyszukując go poprzez **menu Start**).

12. Przy pierwszym uruchomieniu programu **Stata**, użytkownik zostanie poproszony o uzupełnienie danych niezbędnych do aktywacji licencji (Rys. 10). Po uzupełnieniu danych należy nacisnąć **Dalej >**.

Rys. 10



13. Następnie użytkownik może przejść do rejestracji swojej kopii programu Stata online. Wybór ten jest dobrowolny. Aby uruchomić program zainstalowany na komputerze, należy kliknąć **Zakończ** (Rys. 11).

Rys. 11

