

Udostępnienie lekarzowi dokumentów podczas porady telemedycznej

Bieżące informacje, 24 kwietnia 2020 r.

W trosce o wygodę i jakość komunikacji pomiędzy Pacjentem, a lekarzem podczas porady telemedycznej, **wprowadzamy nową funkcjonalność Portalu Pacjenta** – możliwość udostępniania przez Pacjenta dokumentów, z których może skorzystać lekarz podczas udzielania porady telemedycznej. Funkcjonalność dostępna jest dla Pacjentów korzystających z tzw. pełnego dostępu do Portalu Pacjenta (aktywacja poprzedzona podpisaniem regulaminu w placówce).

PORADA TELEMEDYCZNA

- Korzystając z niej Pacjent zyskuje 100% bezpieczeństwa – nie wymaga wychodzenia z domu.
- Jest wygodna – w wybranym przez Pacjenta terminie lekarz kontaktuje się telefonicznie.
- Lekarz ma dostęp do dokumentacji medycznej Pacjenta.
- Pacjent może wybrać lekarza nie tylko ze swojego miasta; dostępni są wszyscy lekarze danej specjalności z całej Polski.
- Pacjent może otrzymać: e-Receptę, e-Zwolnienie, skierowanie na wizytę kontrolną lub na badanie, zlecenie wizyty w placówce.

Poradę można zarezerwować poprzez:

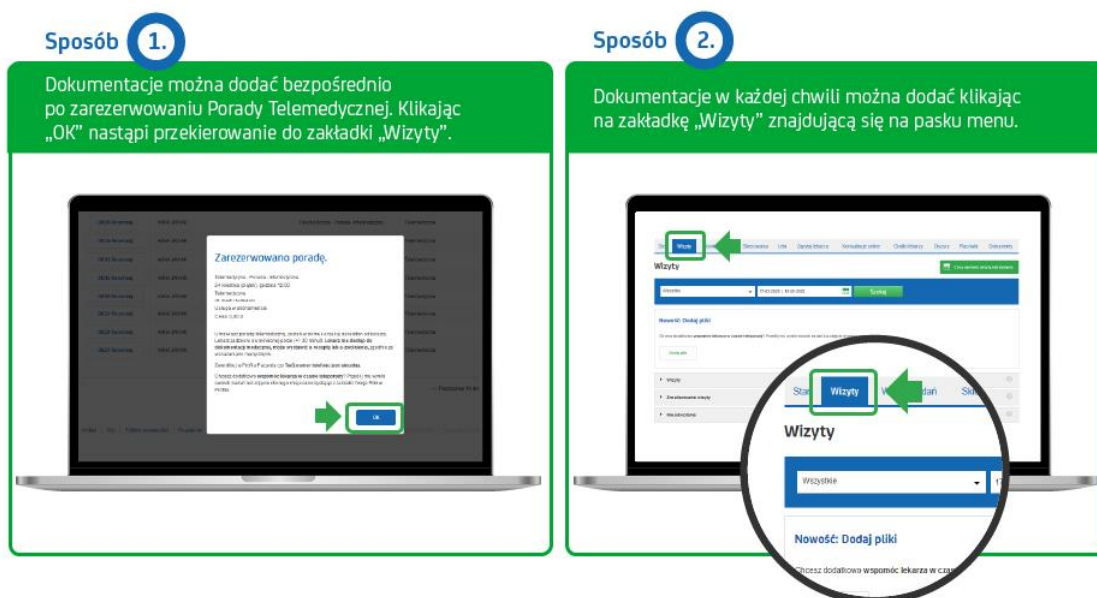
- Portal Pacjenta: (rezerwacja.luxmed.pl).
- Infolinię LUX MED 22 33 22 888.

KORZYŚCI UDOSTĘPNIENIA DOKUMENTÓW

- Szybsza diagnoza – dzięki przesłanym zdjęciom, lekarz posiada zobrazowany materiał dotyczący problemu, z którym zgłasza się Pacjent.
- Bezpieczeństwo – Pacjent może uniknąć wizyty w Placówce. Porada telemedyczna jest w obecnym czasie najbezpieczniejszą formą kontaktu z lekarzem.
- Oszczędność czasu dla Pacjenta – w wielu przypadkach, dzięki przesłanemu obrazowi, Pacjent będzie mógł zaoszczędzić czas, jaki przeznaczyłby na wizytę w Placówce

JAK DODAĆ ZAŁĄCZNIK ZDJĘCIOWY PODCZAS PORADY TELEMEDYCZNEJ

Gdzie na Portalu Pacjenta można dodać dokumentację medyczną



Gdy jesteśmy już w zakładce „Wizyty”

- **Krok 1.** Kliknij „Dodaj plik”
- **Krok 2.** Zaakceptuj regulamin
- **Krok 3.** Wybierz opcję „Dodaj plik z urządzenia”, opcjonalnie opisz plik.
- **Krok 4.** Wybierz plik ze swojego komputera i kliknij „Dodaj plik”.

INFORMACJE DOTYCZĄCE ZAŁĄCZNIKÓW

- Format pliku - jpg lub jpeg.tj, zdjęcia np: zmiany skórnej, wyników badań, opisu badań obrazowych, historii leczenia szpitalnego itd.
- Maksymalny rozmiar pliku 8MB.
- Plik nie trafia do dokumentacji medycznej, jest jedynie dodatkiem/załącznikiem do porady telemedycznej.
- Opis pliku nie jest widoczny dla lekarza, widoczny jest tylko dla Pacjenta i pomaga w łatwym zarządzaniu plikami.
- W jednym czasie można dołączyć maksymalnie 5 plików.
- Jeśli załączony plik nie jest już potrzebny, można go usunąć z Portalu Pacjenta