

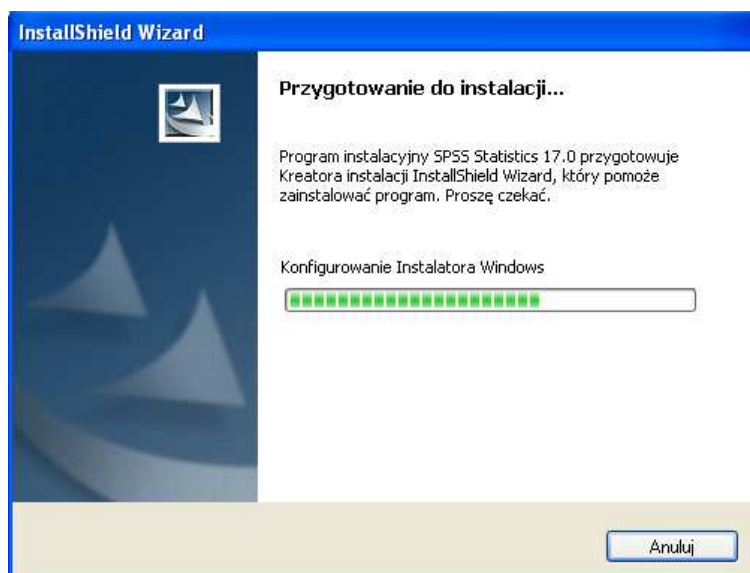
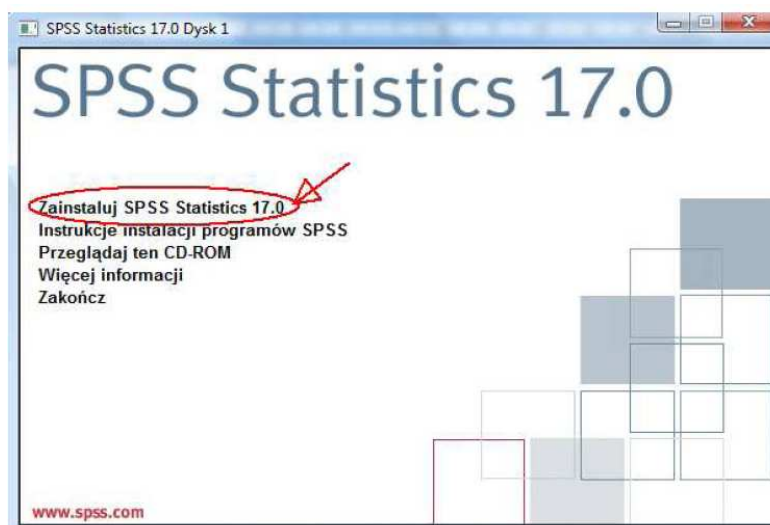
INSTRUKCJA INSTALACJI PROGRAMU SPSS STATISTICS 17.0

UWAGA: DO POPRAWNEGO ZAINSTALOWANIA PROGRAMU (AKTYWACJI) PROGRAMU SPSS STATISTICS 17.0 NIEZBĘDNE JEST AKTYWNE POŁĄCZENIE Z INTERNETEM PODCZAS INSTALACJI.

KROK 1

Po włożeniu płyty CD-ROM do napędu , ukaże się okienko umożliwiające zainstalowanie programu. Wybieramy opcje „ZAINSTALUJ SPSS STATISTICS 17.0 “

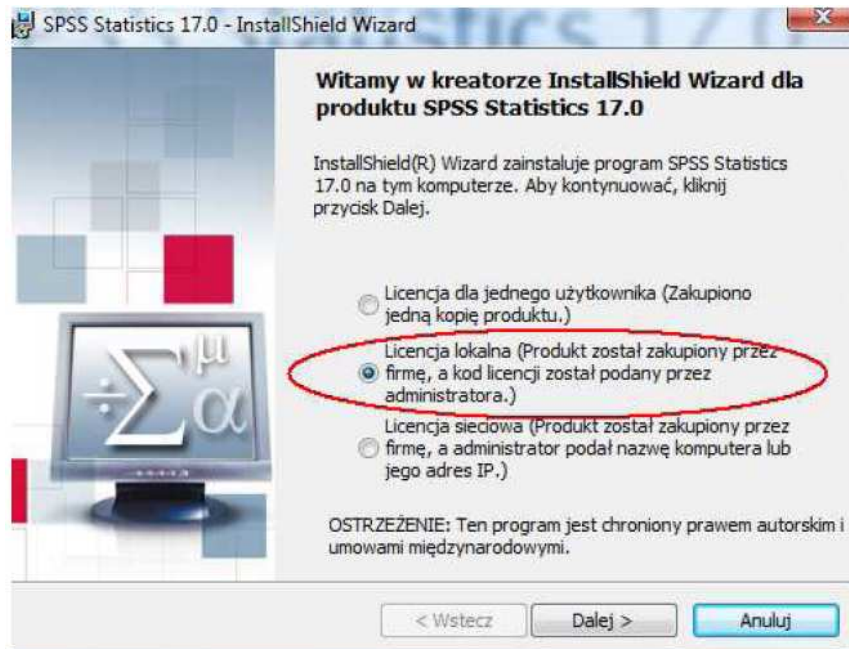
Jeżeli okienko nie pojawiło się , należy otworzyć ręcznie stację dysków CD-ROM i z pozycji Mój Komputer wybrać plik o nazwie „ setup.exe.”



KROK 2

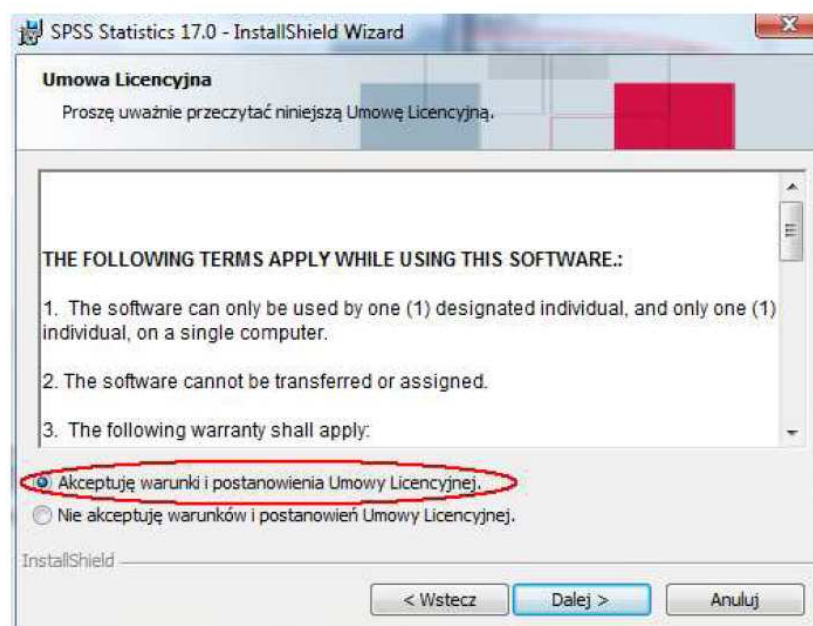
Następnie po tym jak instalator przygotuje pliki instalacyjne, należy wybrać typ licencji, która będzie wykorzystywana. W tym przypadku jest to druga możliwość, czyli :

- LICENCJA LOKALNA (produkt został zakupiony przez firmę, a kod licencji został podany przez administratora) po wybraniu tej opcji klikamy na przycisk DALEJ



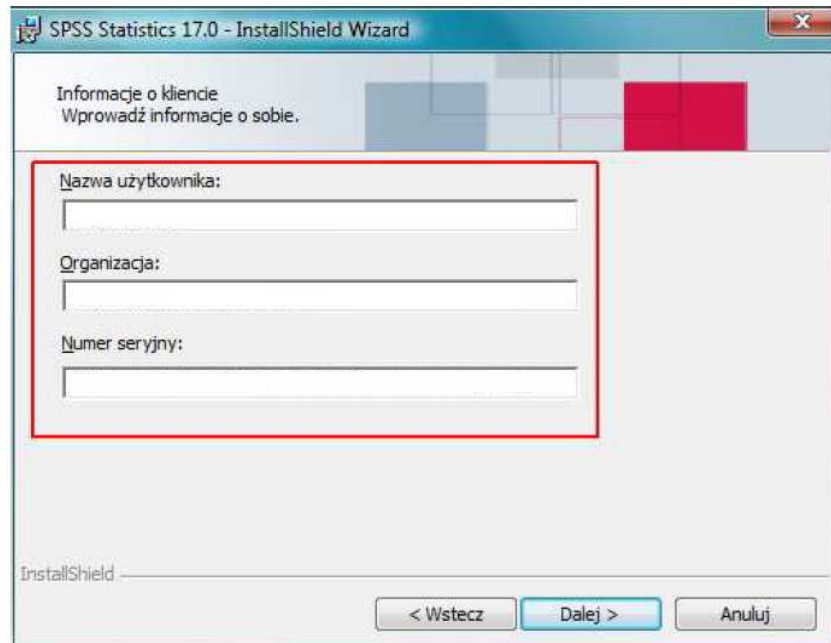
KROK 3

Należy zaakceptować umowę licencyjną, proszę wybrać pierwszą możliwą opcję (Akceptuję warunki i postanowienia Umowy Licencyjnej), a następnie nacisnąć przycisk DALEJ



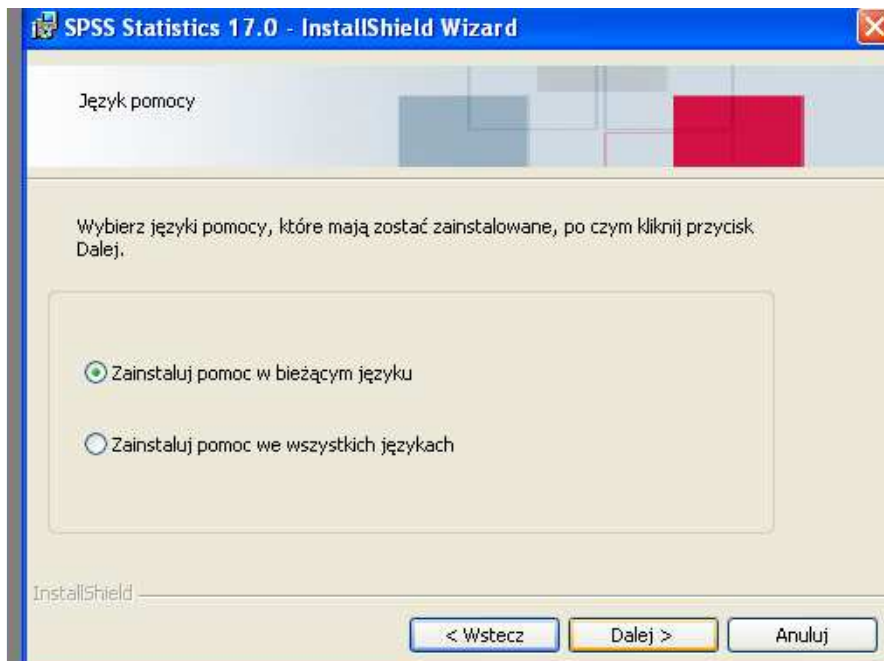
KROK 4

Kolejny ekran składa się z trzech pól. W nazwie użytkownika wpisujemy SGH, w pole poniżej „Organizacja” również wpisujemy SGH. Następnie naciskamy przycisk DALEJ



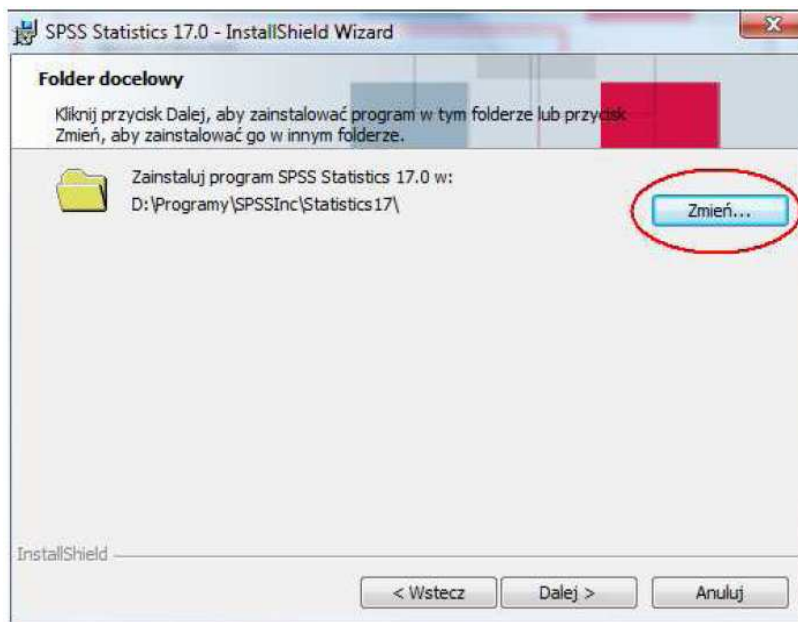
KROK 5

W następnym kroku wybieramy instalacje języka pomocy i naciskamy DALEJ



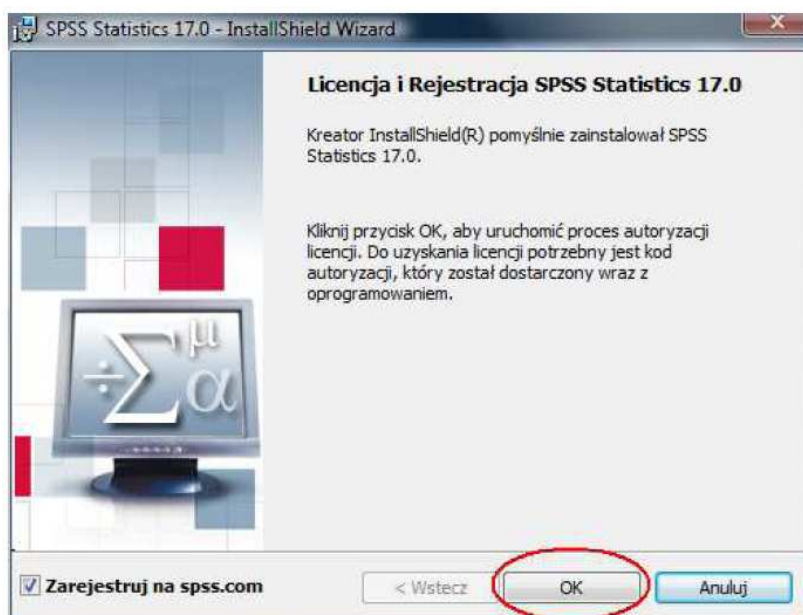
KROK 6

Teraz mogą Państwo wybrać , w którym miejscu program ma się zainstalować. Jeśli pasuje Państwu domyślna lokalizacja na dysku, to wystarczy kliknąć Dalej, jeśli nie należy kliknąć na przycisku Zmień... i wybrać inną lokalizację a następnie przycisnąć przycisk DALEJ



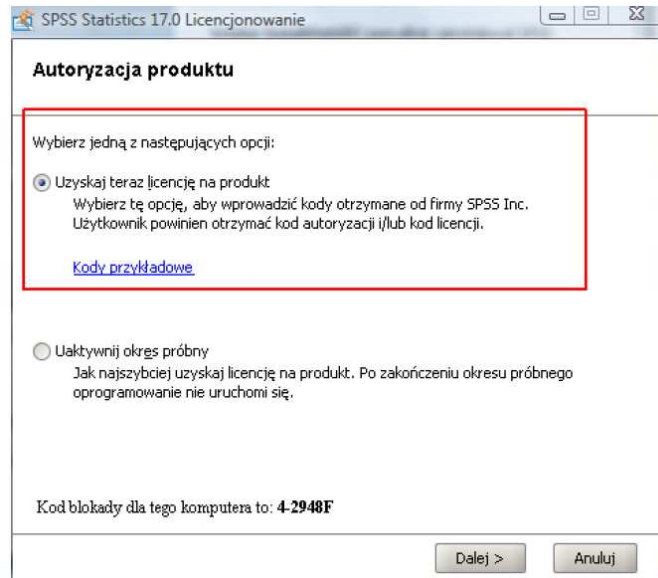
KROK 7

Ostatnim krokiem na tym etapie instalacji jest przyciśnięcie przycisku INSTALUJ (znajduje się on tam, gdzie wcześniej był widoczny przycisk DALEJ) Po zakończeniu instalacji na ekranie pojawi się widoczne poniżej okno. Zgodnie z zaleceniem programu należy nacisnąć przycisk OK.



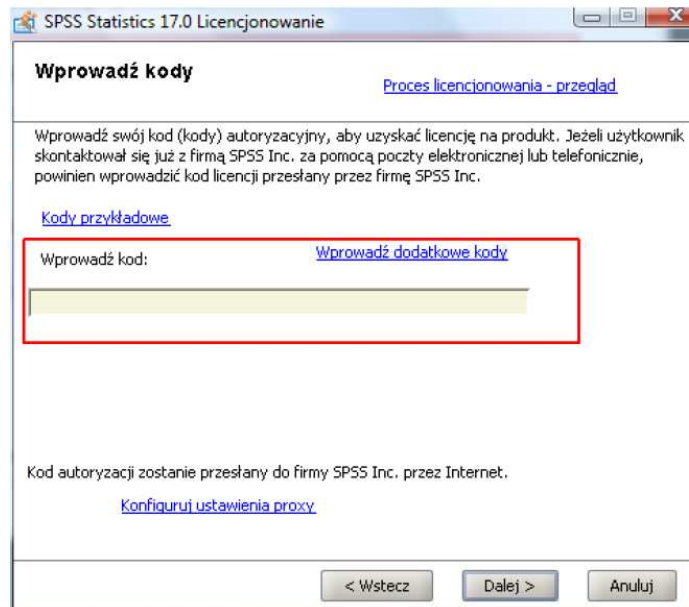
KROK 8

Po naciśnięciu przycisku OK, powinno pojawić się następujące okno. Nie wprowadzamy żadnych zmian, tylko pozostawiamy wybraną domyślnie pierwszą opcję, a następnie klikamy przycisk DALEJ



KROK 9

Teraz w pole proszę wprowadzić który został dołączony do płyt z oprogramowaniem a następnie nacisnąć przycisk DALEJ



KROK 10

Jeśli autoryzacja zakończy się pozytywnie na Państwa ekranie powinien pojawić się widoczny poniżej komunikat. Gdy wszystko jest w porządku należy kliknąć przycisk DALEJ na tym ekranie oraz Zakończ na następnym.

